

⚠ ADVERTENCIA

Este juguete se debe utilizar bajo la vigilancia de un adulto.



⚠ ADVERTENCIA

PELIGRO DE AHOGAMIENTO O ASFIXIA - Partes pequeñas. Mantenga fuera del alcance de niños menores de 3 años.

⚠ ADVERTENCIA

Asegúrese que el juguete no se encuentre roto y genere puntas que puedan ser peligrosas.

⚠ ADVERTENCIA

Los elementos cortopunzantes pueden ocasionar accidentes, se recomienda extremo cuidado con su manipulación.

⚠ ADVERTENCIA

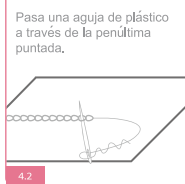
PRECAUCIONES DE USO Y SEGURIDAD:
Baterías (Pilas)

- Asegúrese siempre de que los lados positivos (+) y negativos (-) de las pilas se orienten correctamente cuando éstas se inserten en el producto.
- Nunca recargue las pilas no recargables ni intente desarmarlas. No exponga las pilas al calor directo del fuego ni a la luz del sol.
- El uso incorrecto de las pilas puede causar filtraciones o daños en las partes cercanas. Puede producirse riesgo de incendio y de lesiones personales.
- No se deben mezclar baterías nuevas con baterías gastadas o diferentes tipos.
- Utilice solo el tipo de baterías especificado para este producto.
- Los terminales de alimentación no se deben poner en cortocircuito.
- Las baterías agotadas se deben retirar del producto.
- Si se extraen las pilas del producto, guárdelas en un lugar seguro, fuera del alcance de los niños pequeños, de modo de evitar la ingestión accidental. Si por accidente se ingieren, consulte a un médico de inmediato.
- Si se utilizan pilas recargables, se requiere la vigilancia de un adulto cuando éstas se recarguen.

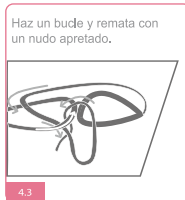
FINALIZANDO LAS PUNTADAS



4.1



4.2



4.3

Para prevenir que las puntadas se desarmen, recomendamos terminarlas como se muestra en el diagrama 4.1 - 4.3.

Si el extremo suelto del hilo se encuentra en la parte delantera de la tela, tira de la última puntada desde la parte trasera de la tela.

REVISANDO LA COSTURA

Para lograr una buena costura, la tensión del hilo debe ser la correcta.

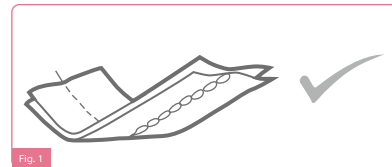


Fig. 1



Fig. 2

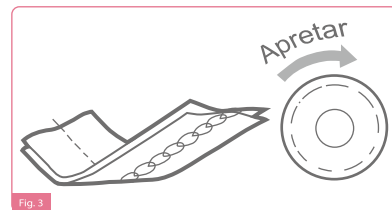


Fig. 3

CUIDADOS MÁQUINA DE COSER

1. No cosa materiales muy duros o fuerce la rueda manual.
2. Cambia las baterías si la máquina funciona a una velocidad menor a la acostumbrada.
3. No usar líquidos para limpiar la máquina, usa siempre una tela seca.
4. No desarmar la máquina, no hay partes útiles.

Posibles problemas con la máquina de coser:

1. Se atascó.

Si se atascó con tela o hebras en la parte inferior, gira suavemente la rueda manual en sentido contrario a las agujas del reloj hasta que el material salga de la máquina. Se pueden necesitar varias vueltas.

2. No funciona.

- a) Las pilas tienen poca carga o están vacías, en ambos casos hay que cambiarlas.
- b) Está apagada, mueva el interruptor a la posición de encendido.

3. Costuras perdidas.

- a) Si la aguja está despuntada o doblada, necesita ser reemplazada.
- b) Si la tela es muy dura o suave, cambia el material y elige uno más apropiado.
- c) Una máquina enhebrada de manera incorrecta también puede producir costuras perdidas. Asegúrate de seguir las instrucciones de enhebrado.
- d) Asegúrate que el pie de presión está correctamente apoyado sobre la tela.
- e) Si el hilo tiene demasiada o muy poca tensión, ajusta la perilla de tensión al nivel apropiado.

6+ años



MÁQUINA DE COSER

Haz tus propios proyectos de costura

INSTRUCCIONES DE USO

MANUALIDADES
niñoideas

PARTES MÁQUINA DE COSER

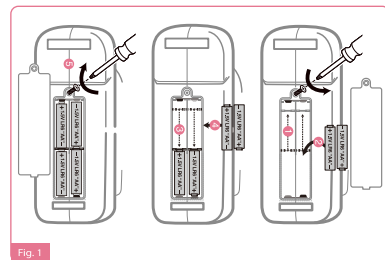


CÓMO INSTALAR LAS PILAS

Consejos para usar pilas

- No usar pilas recargables.
- Usa pilas alcalinas nuevas solamente.
- No mezcles pilas: nuevas/usadas ni alcalinas/carbón
- Asegúrate de que el interruptor esté apagado.
- Abre la tapa de pilas como se muestra en la [Fig. 1].

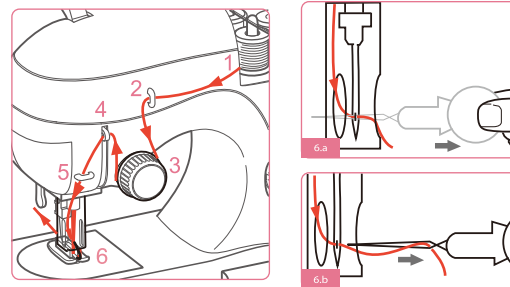
1. Da vuelta la máquina.
2. Si hay un tornillo asegurando la tapa de pilas, retíralo.
3. Abre la tapa suavemente como se muestra en [Fig. 1]
4. Inserta 4 pilas de 1.5v (tipo D o LR20)(no incluidas) en el compartimento. Asegúrate que las pilas están en la posición correcta como indica el diagrama dentro del compartimento.
5. Coloca la tapa del compartimento.
6. Desecha apropiadamente las pilas gastadas.
7. Siempre retira las pilas de la máquina si no vas a usarla por períodos extensos de tiempo (2 semanas o más).



HILVANANDO LA MÁQUINA DE COSER

1. Baja el pie de presión (h) con la palanca (i).
2. Pon la hebra desde 1, pasando por las guías de hilo hasta el 6 según la imagen. Asegúrate de colocar el hilo entre los 2 discos del selector de tensión.
3. Levanta la aguja a la posición más elevada girando la rueda de mano (b) en el sentido de las agujas del reloj y enhébrala de izquierda a derecha. Pasa el alambre del enhebrador a través del ojo de la aguja de derecha a izquierda, como se muestra en 6a. Pasa el hilo a través del agujero del enhebrador y tira de este último, de izquierda a derecha, como se muestra en el diagrama 6b.
4. Pasa el hilo por debajo del prensatelas (por el centro de la horquilla) y hacia la parte trasera de la máquina.

Detalles:



CÓMO COSER

1. Mueve el interruptor de encendido/apagado (c) a la posición de encendido.
2. Levanta el prensatelas con la palanca (i).
3. Asegúrate de dejar el hilo del prensatelas hacia la parte trasera de la máquina.
4. Pon la tela debajo del prensatelas y baja la palanca (i), asegúrate que haya suficiente tensión para comenzar a coser.
5. Gira la rueda manual (b) en sentido contrario a las agujas del reloj y cose algunas puntadas.
6. Pisa el pedal (e) y empieza a coser con normalidad.
7. A medida que trabajas, introduce la tela y guíala en la dirección de las puntadas.
8. Una vez completadas las puntadas, suelta el pedal (e) antes de llegar al borde de la tela.
9. Para extraer la tela cosida, suelta el hilo desde la perilla de tensión (f) para destensarlo de la aguja. [Fig 2]
10. Levanta el prensatelas y tira de ella, sacándola de la máquina de coser [Fig 3], mantén el pulgar en la última puntada para evitar que se deshaga, luego corta el hilo.

