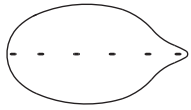
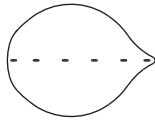


# CONTENIDO

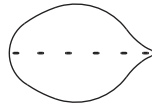
## PARTES Y PIEZAS



1 x5 (pétalo)



2 x5 (pétalo)



3 x5 (pétalo)



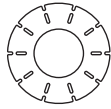
4 x5 (estructurante)



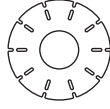
5 x5 (estructurante)



6 x5 (estructurante)



7 x1 (cubierta)



8 x1 (cubierta)



9 x1 (montura)

## HERRAJES



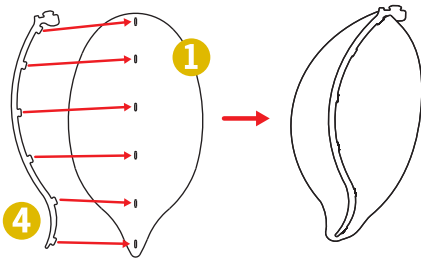
A x1 (gancho)



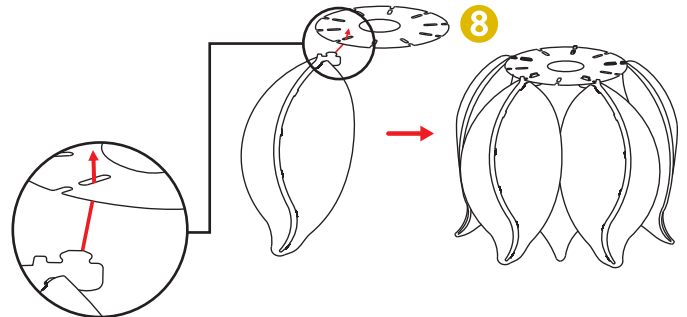
B x1 (tarugo)

## INSTRUCCIONES DE ARMADO

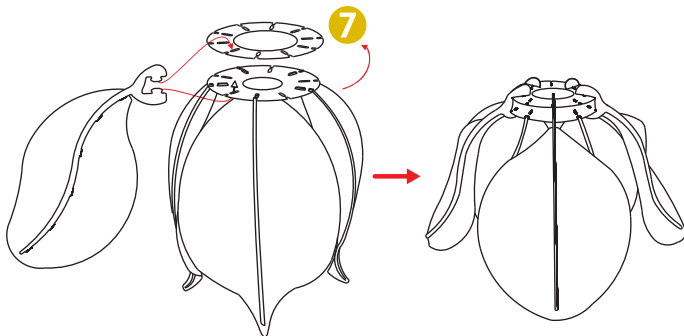
**Paso 1:** Estructura los pétalos 1 con la pieza 4, los 2 con la pieza 5 y los 3 con la pieza 6



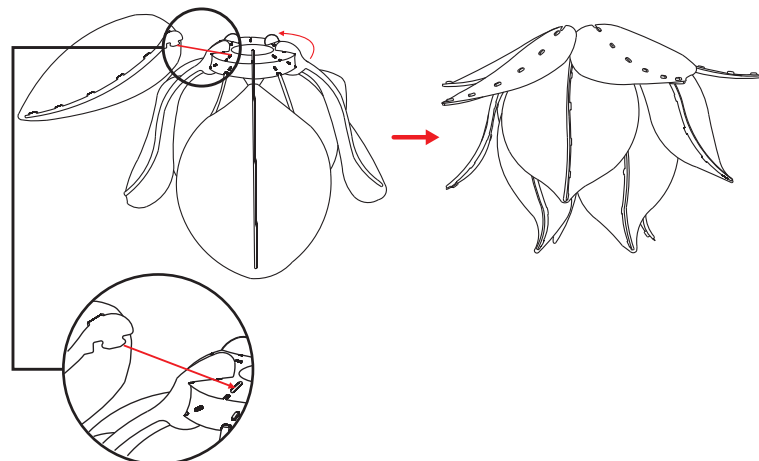
**Paso 2:** Luego arma la pantalla con las piezas 1 y 4 encajándolas en la pieza 8



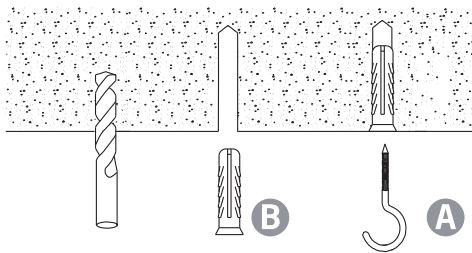
**Paso 3:** Luego continúa con las piezas 2 y 5 encajándolas a la cubierta 7



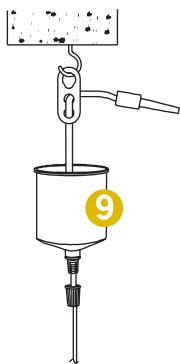
**Paso 4:** Finalmente encaja los últimos pétalos estructurados 3 y 6



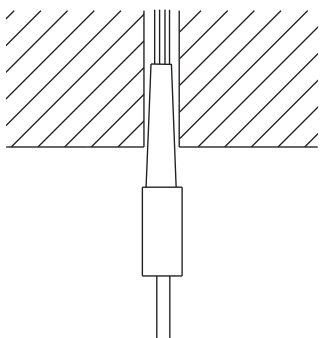
**Paso 5:** Ayudándote de un taladro haz un agujero de  $\varnothing 6$  mm en el techo, donde desees poner tu lámpara. Luego inserta el tarugo **B** y encaja el gancho **A**



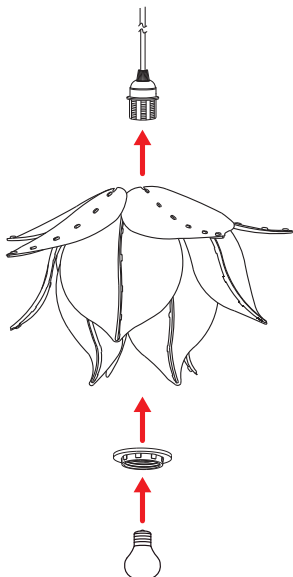
**Paso 7:** Calcula el largo que deseas tenga la lámpara, ajusta la posición del cable y engancha la montura **9**



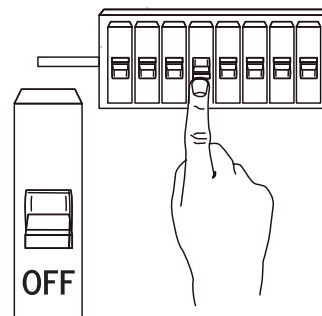
**Paso 9:** Inserte el tubo negro en el techo al colgar la lámpara.



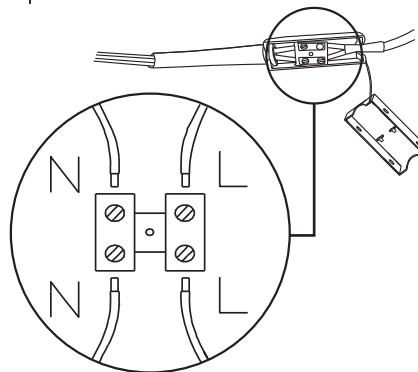
**Paso 11:** Ubique la pantalla en el socket, asegúrela con la pieza removible y ponga la bombilla (no viene incluida)



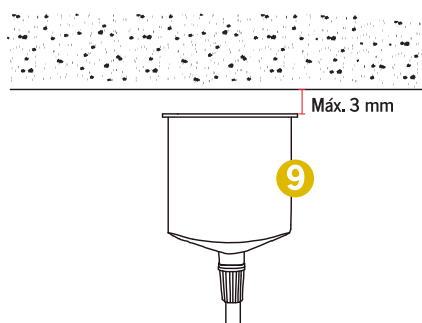
**Paso 6:** Una vez listo lo anterior, asegúrate de cortar el paso de la corriente, de esta manera evitarás accidentes.



**Paso 8:** Haz la conexión de los cables con los conectores de la lámpara.



**Paso 10:** Ten precaución de que la distancia entre la montura **9** y el techo no sea mayor a 3 mm.



**Paso 12:** Vuelva a conectar la energía eléctrica y compruebe que la conexión esté hecha correctamente.

