

PARA INSTALAR:



1. LIMPIA LA SUPERFICIE.

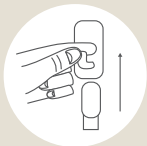


2. SACA LA CINTA PROTECTORA DEL ADHESIVO.

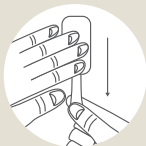


3. PRESIONA FUERTE Y ESPERA 24 HR.

PARA REMOVER:



1. DESLIZA EL GANCHO HACIA ARRIBA Y HACIA FUERA DE LA PLACA.



2. TIRA LA PESTAÑA HACIA ABAJO, AFIRMANDO LA PLACA HASTA QUE SE DESPEGUE DEL MURO.



3. NO TIRE HACIA FUERA, YA QUE LA PESTAÑA PODRÍA ROMPERSE