



Fig 7

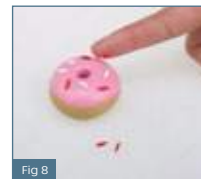


Fig 8



Fig 9

Toma la rosquilla con tus manos y aplástala levemente para que quede unida la cobertura con la rosquilla. [Fig. 7]. Luego con una herramienta hazle un orificio en el centro a la rosquilla.

Para los detalles toma un pequeño trozo de arcilla blanca y haz un cilindro delgado hasta tener tiras finas, luego corta pequeños trozos y colócalos sobre la cobertura de la rosquilla. Repite este paso con la arcilla de color fucsia [Fig. 8].

Finalmente, coloca el gancho de tornillo en la rosquilla como muestra la figura [Fig. 9].

## Resultado final

Tu accesorio de arcilla polimérica debería lucir como la referencia.

Puedes crear tus propios diseños y utilizar diferentes colores, atrevete a crear y combinar.



Luego con ayuda de un adulto lleva el accesorio al horno a 100-120 °C por 10 minutos.

## Diseño 1

### Cactus con maceta



Materiales



Diseño final

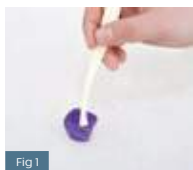


Fig 1



Fig 2



Fig 3



Fig 4



Fig 5



Fig 6

## Diseño 2

### Gato dormilón



Materiales



Diseño final



Fig 1



Fig 2



Fig 3



Fig 4



Fig 5



Fig 6



Fig 7



Fig 8



Fig 9

## Diseño 3

### Oso con corbatín



Materiales



Diseño final



Fig 1



Fig 2

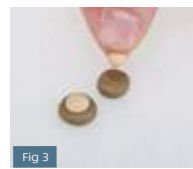


Fig 3



Fig 4



Fig 5



Fig 6

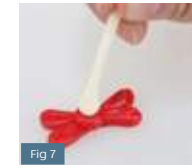


Fig 7



Fig 8

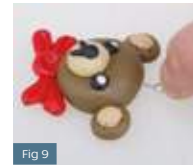


Fig 9

SET DE CREACIÓN  
SET ARCILLAS  
POLIMÉRICAS

Haz tus propios accesorios

Guía de  
Creación

## Contenido



16 masas poliméricas



Pins para celulares

Llaveros

Elementos de bisutería



Herramientas

**Nota:** Recuerda realizar las manualidades bajo la supervisión de un adulto.  
• Imágenes referenciales, colores y diseños pueden variar.

## Este producto está sujeto a advertencias de seguridad específicas.

- 1- NO permita que niños menores a 3 años usen los productos ya que contiene piezas pequeñas que podrían ser peligrosas.
- 2- Utilizar bajo la supervisión directa de un adulto. Antes de utilizar el producto, el adulto responsable debe leer cuidadosamente el empaque e instrucciones de uso.
- 3- Mientras trabajas con arcilla polimérica cruda, ten cuidado de no frotarte los ojos.
- 4- Lava tus manos con frecuencia, especialmente después de usar las masas y antes de comer.
- 5- Siempre hornea la arcilla polimérica en una habitación con excelente ventilación. Deja al menos una ventana abierta y usa un ventilador para eliminar vapores de su área de trabajo.
- 6- El color se desvanecerá si el diseño terminado se sumerge en agua. NO ponga los trabajos en lugares donde queden expuestos al agua o al aire libre.
- 7- Puede quedar arcilla atrapada en el empaque, este es un fenómeno normal producto de la Temperatura.
- 8- Almacenamiento: Proteger la masa con su mismo film plástico para un mantenimiento fresco.

## MÉTODOS DE SECADO

### Horno Eléctrico (recomendado)

Precalienta el horno a 100-120 °C por 10 minutos e introduce las figuras sobre una lámina de aluminio en la bandeja del horno. El tiempo de horneado variará según el grosor de la arcilla, como regla general deja 10 minutos por cada 6 mm de grosor.

¡No excedas el tiempo de cocción recomendado!, las piezas pueden quemarse.

Saca cuidadosamente la bandeja del horno y deja enfriar de manera natural. Cuidado las piezas pueden estar muy calientes.

**Nota:** Para crear tus accesorios necesitarás un horno eléctrico.  
⚠ Instrucciones para hornear bajo la supervisión de un adulto.

## Técnica Marmolado



### Preparación

Para lograr esta técnica necesitarás lo siguiente:

- Arcilla de cinco colores distintos.
- Herramienta de plástico

Una vez que tengas todos tus materiales, elige la masa de color que usarás de base, amásala hasta que esté blanda y fácil de moldear.

Sobre una base plana estira la masa con un rodillo plástico hasta tener un grosor aproximado de 5mm.



Fig 1

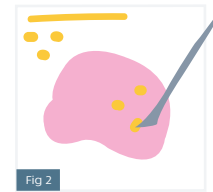


Fig 2

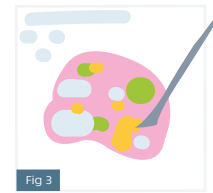


Fig 3



Fig 4



Fig 5

Elige un segundo color y haz un cilindro delgado, con una herramienta corta pequeñas muestras y aplícalas sobre la masa base [Fig. 2].

Repite el paso anterior con un tercer color y pon los trozos de arcilla sobre la masa base como prefieras [Fig. 3].

Luego de aplicar las manchas por ambos lados de la masa base, vuelve a aplanar con el rodillo [Fig. 4].

Tendrás tu masa marmolada lista para cortar las figuras que quieras para crear tus accesorios [Fig. 5].

¡combina y crea como quieras!



## Accesorio Rosquilla

### Preparación

Para crear este accesorio necesitarás lo siguiente:



cobertura

rosquilla

chispas

gancho de tornillo

- Arcilla polimérica rosada
- Arcilla polimérica café
- Arcilla polimérica blanca
- Arcilla polimérica fucsia
- 1 herramienta plástica
- 1 gancho de tornillo

Toma la arcilla café que será la base de tu rosquilla, haz una bolita y aplánala con tus manos.

Luego aplana la arcilla rosada (la cobertura) hasta que esté delgada, luego colócala arriba de la rosquilla [Fig. 6].



Fig 6