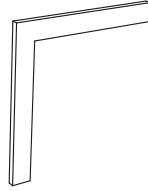


# CONTENIDO

## PARTES Y PIEZAS



1 x4 (pantalla)



2 x4 (estructura)



3 x1 (montura)

## HERRAJES



A x8 (tornillo)



B x8 (tornillo plástico)



C x1 (tarugo)

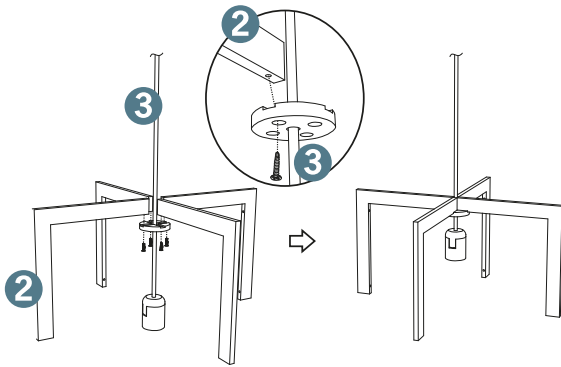


D x1 (gancho)

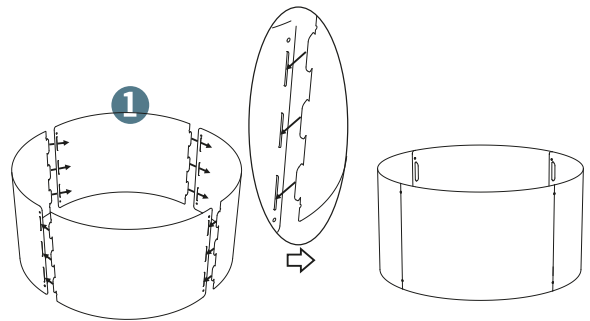
PRODUCTO TERMINADO

## INSTRUCCIONES DE ARMADO

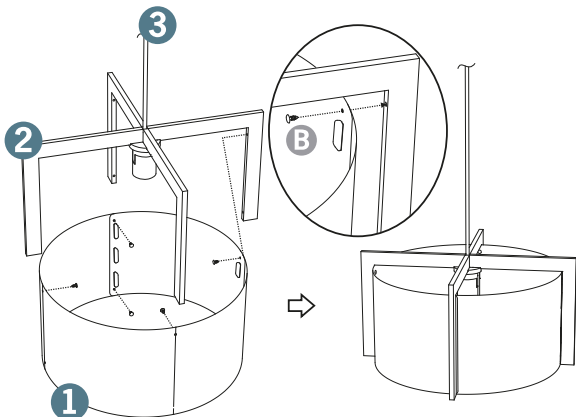
**Paso 1:** Utilice los tornillos para unir las 4 estructuras a la montura de la lámpara.



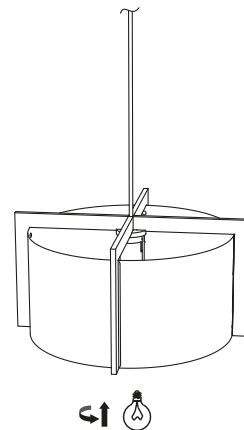
**Paso 2:** Una las cuatro partes de la pantalla uniéndolas a través de las pestañas.



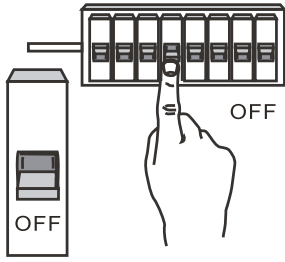
**Paso 3:** Utilice los tornillos para fijar la pantalla a la estructura previamente armada.



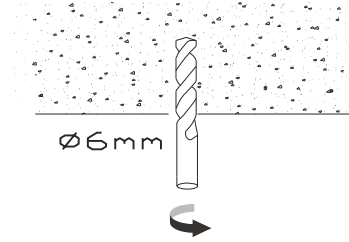
**Paso 4:** Inserte la bombilla (no incluída).



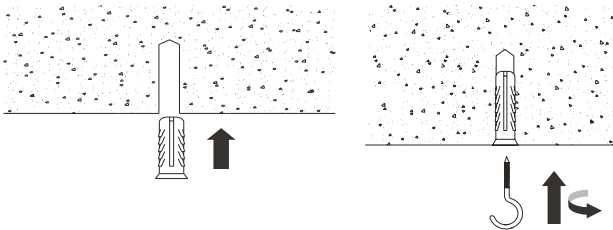
**Paso 5:** Una vez listo lo anterior, asegúrate de cortar el paso de la corriente, de esta manera evitarás accidentes.



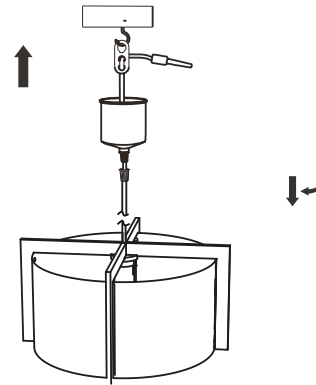
**Paso 6:** Ayudándote de un taladro haz un agujero de 6 mm en el techo, donde desees poner tu lámpara



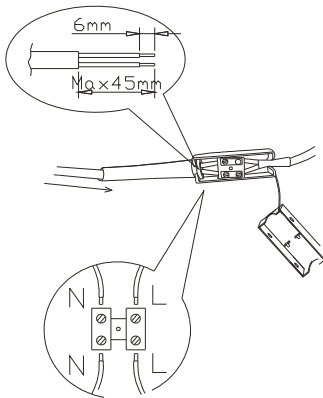
**Paso 7:** Luego inserta el tarugo y encaja el gancho.



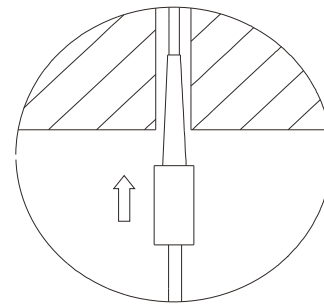
**Paso 8:** Calcula el largo que deseas que tenga la lámpara, ajusta la posición del cable y engancha la montura.



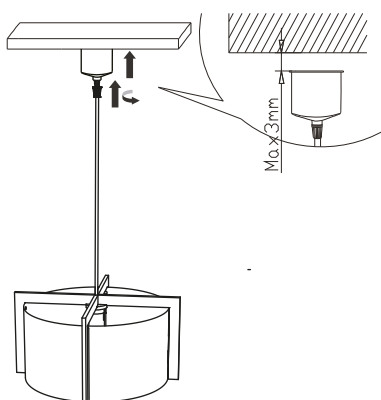
**Paso 9:** Haz la conexión de los cables con los conectores de la lámpara.



**Paso 10:** Inserta el tubo negro en el techo al colgar la lámpara.



**Paso 11:** Ten precaución de que la distancia entre la montura y el techo no sea mayor a 3 mm.



**Paso 12:** Vuelve a conectar la energía eléctrica y comprueba que la conexión esté hecha correctamente.

