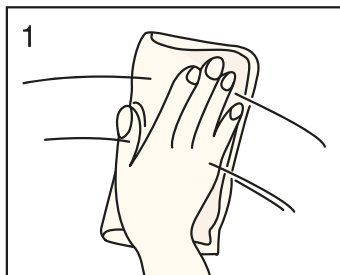
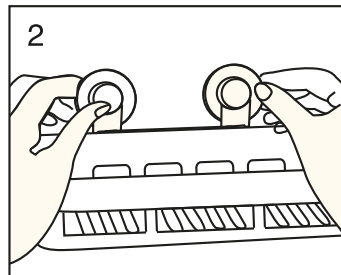


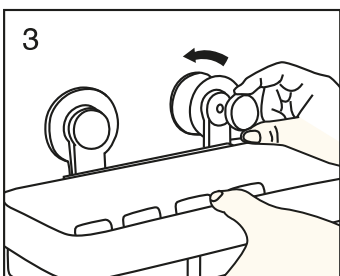
INSTRUCCIONES DE USO



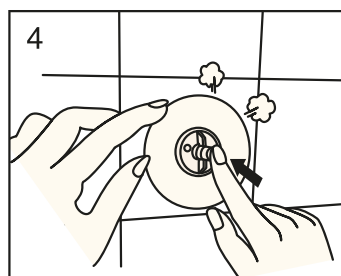
1
Limpie y seque la zona de instalación.



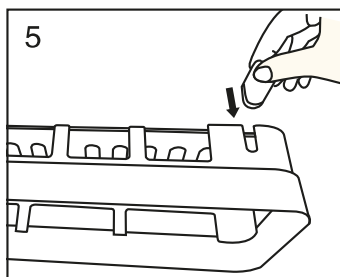
2
Retire el film protector y elija la posición donde instalará la repisa.



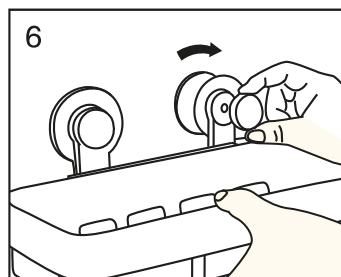
3
Retire las tapas de los soportes succión para fijar la repisa.



4
Pegue la pieza succión en la posición elegida y presione para sacar todo el aire.

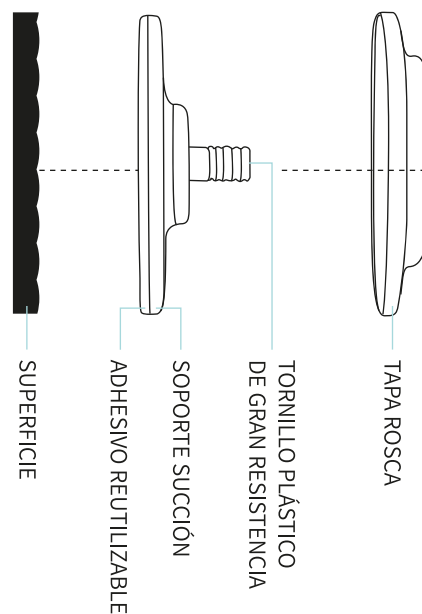


5
Ubique los dos soportes en la parte trasera de la repisa para darle mayor estabilidad.



6
Coloque la repisa y gire las tapas de los soportes hasta que quede firme. La instalación esta completa.

SOPORTE EXTRA RESISTENTE



· PESO MÁXIMO 4 KG