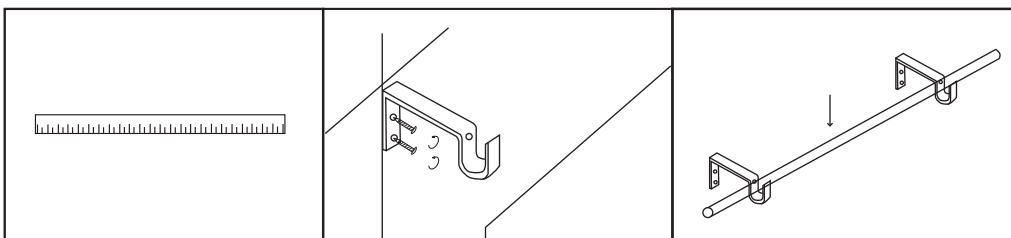


# INSTRUCCIONES DE USO

incluye terminales y kit de instalación  
1.20 m hasta 2.10 m  
resiste hasta 25 kg · metal electropintado

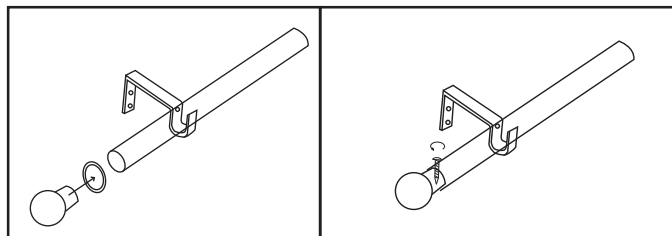
## INSTALACIÓN BARRA DE CORTINA SIMPLE



1 Determine donde quiere fijar su barra. idealmente debe estar 10 cm sobre la ventana y 10 cm más afuera del borde de la ventana.

2 Con ayuda de un taladro posicione los brackets en la pared.

3 Ponga la barra sobre los brackets y céntrala en relación a la ventana.



4 Recuerde poner una argolla o presilla entre los brackets y los terminales de la barra para fijarla.

5 Inserte las terminales en la barra y fije con el tornillo para cada terminal.

### PARTES Y PIEZAS PARA INSTALACIÓN (INCLUIDAS)

